

# ARG | m

ARGENTEO MINING S.A.



## MANEJO DE FLUIDOS Y TRANSPORTE DE MATERIALES

DISTRIBUIDORES OFICIALES DE MARCAS LÍDERES

# ARGENTEO MINING

**Somos expertos en soluciones para movimiento de fluidos y transporte de materiales.**

Argenteo Mining S.A., somos expertos en la provisión de todo tipo de soluciones y servicios para el movimiento de fluidos y transporte materiales, con casi 20 años de experiencia en el mercado. Tenemos amplia presencia en industria minera, oil & gas, infraestructura, agua e industria en general.

Nuestra central y planta principal se ubica en el Parque Industrial Las Heras, en Mendoza, y cuenta con cuatro unidades regionales de negocios: **norte, sur, centro oeste y centro este** en todo el territorio nacional, junto con una red de talleres de reparación y diagnóstico. Por otro lado, cuenta con distribuciones exclusivas de primeras marcas de renombre mundial. En algunos casos, tenemos fabricación local de partes húmedas para determinados tamaños de bombas. También tenemos otra planta de montaje mantenimiento en la localidad de Perito Moreno, Santa Cruz.

**MISIÓN** | Contribuir al desarrollo de la industria Minera Argentina, satisfaciendo sus necesidades con una amplia gama de productos y servicios, en alianza con las mejores marcas del mercado mundial.

**VISIÓN** | Ser una de las compañías líderes en fabricación y venta de productos y servicios para la Industria en Argentina.

**VALORES** | Compromiso. Responsabilidad. Transparencia.



## NUESTRAS MARCAS





## NUESTRAS MARCAS

### MOVIMIENTO DE FLUIDOS

Somos distribuidores exclusivos en Argentina de todas las series de la marca **Grindex**. Distribuimos la **serie 3000 de Flygt** para agua y saneamiento, bombas para pozo profundo **Lowara**, motobombas (diesel o hidráulicas) **Godwin**, bombas dragadoras para drenaje de fluidos **Dragflow**, bombas de alto caudal y altura **Higra**, bombas de pulpa **Schurco Slurry** y también cañerías **HDPE**.

### TRANSPORTE DE MATERIALES | ENDURANCE

Bandas para uso pesado y liviano con servicio de vulcanizado en frío, caliente y empalme mecánico (con broches).

### UNIÓN Y FIJACIÓN MECÁNICA | FLEXCO

Accesorios para bandas transportadoras.

### SISTEMA DE PIPING RANURADO SHURJOINT

Uniones, acoples, accesorios mecánicos y válvulas para tuberías metálicas y plásticas.

### SISTEMAS DE GENERACIÓN DE ENERGÍA | ATLAS COPCO

Generadores transportables Diesel desde 60 KVA a 2500 KVA. Servicio de rental.

## NUESTROS SERVICIOS

Contamos con un equipo especializado, con **más de 30 años de experiencia** enfocado en la integración de componentes y soluciones integrales.

- Alquiler de equipos.
- Capacitaciones in company.
- Mantenimiento y reparación de bombas.
- Laboratorio de ensayo y diagnóstico de bombas.
- Vulcanizado de bandas y empalmes mecánicos.
- Cálculo y selección de bombas.
- Desarrollo de soluciones específicas.
- Asesoría: Movimiento de fluidos, generación eléctrica y transporte con bandas.
- Relevamientos e ingeniería.
- Provisión integral



# BOMBAS ELECTRO SUMERGIBLES



## BOMBAS DE DRENAJE - M

Aplicables a la industria minera, construcción, túneles y otras industrias con alta exigencia. Construidas con un cuerpo robusto de aluminio y hierro fundido y revestidas sus partes sometidas al desgaste en elastomero o poliuretano.

**Estas bombas están diseñadas para:**

- Bombear agua que pueda contener sólidos de hasta el tamaño de los agujeros del filtro.
- Bombear agua con sólidos abrasivos.
- Bombear agua subterránea.
- Bombear agua cruda.
- Bombear agua residual.

### CARACTERÍSTICAS

- Altura máx: **200 m**
- Caudal máx: **1260 m<sup>3</sup>/h**
- Apto para PH: **5 - 8** (Mega: **6 - 13**)
- Potencia: **0,6 kW - 95 kW**
- Densidad fluido máx: **1,1 Kg/dm<sup>3</sup>**
- Impulsor en Hard Iron



## BOMBAS DE LODO - S

Aplicables a la industria minera, construcción, túneles, canteras y otras industrias con alta exigencia. Construidas con un cuerpo robusto de aluminio y revestidas sus partes sometidas al desgaste en poluretano.

**Estas bombas están diseñadas para:**

- Bombear agua con alto contenido de sólidos, hasta un tamaño de 80 mm.
- Bombear agua que contiene partículas abrasivas.
- Bombear diferentes tipos de barro y lodo.

### CARACTERÍSTICAS

- Altura máx: **40 m**
- Caudal máx: **81 m<sup>3</sup>/h**
- Apto para PH: **5 - 8**
- Potencia: **1,2 kW - 6,7 kW**
- Densidad fluido máx: **1,1 Kg/dm<sup>3</sup>**



# BOMBAS ELECTRO SUMERGIBLES



## BOMBAS DE PULPA - B

Aplicables a la industria minera, canteras, dragados, limpieza de pilas de sedimentación y otras industrias que requieran bombas con alta durabilidad. Construidas con un cuerpo robusto de Hard Iron.

**Estas bombas están diseñadas para:**

- Bombear agua que pueda contener sólidos de hasta el tamaño de los agujeros del filtro.
- Bombear agua con sólidos abrasivos.
- Bombear agua subterránea.
- Bombear agua residual.
- Bombear agua cruda.

### CARACTERÍSTICAS

- Altura máx: **50 m**
- Caudal máx: **480 m<sup>3</sup>/h**
- Apto para PH: **5,5 - 14**
- Potencia: **5,7 kW - 75 kW**
- Densidad fluido máx: **1,7 Kg/dm<sup>3</sup>**



## BOMBAS DE DRENAJE INOX

Aplicables a la industria minera, construcción, vertederos y otras aplicaciones con fluido corrosivo. Construidas en acero inoxidable AISI 316.

**Estas bombas están diseñadas para:**

- Bombear fluidos con alto contenido de sólido, de hasta
- 50 mm de diámetro.

### CARACTERÍSTICAS

- Altura máx: **200 m**
- Caudal máx: **510 m<sup>3</sup>/h**
- Apto para PH: **2 - 10**
- Potencia: **2,6 kW - 90 kW**
- Densidad fluido máx: **1,1 Kg/dm<sup>3</sup>**



# BOMBAS DE PROCESO

## ARG | m



### BOMBAS DE PROCESO ARG | M

Amplia gama de bombas para proceso del tipo centrífuga con diversidad de configuraciones, materiales y normativas. Están disponibles como unidad compacta y como bombas de eje desnudo, con sus correspondientes uniones y bastidores para diversos usos industriales. Sus componentes han sido desarrollados para intercambio entre sus modelos.

Asesoramiento para usos con productos complejos para Minería, Oil&Gas, Química, Efluentes e Industriales.

### NORMATIVA

Modelos no estándar - **ASME/ANSI B73.1M - ISO 2858 - EN 733 / DIN24255.**

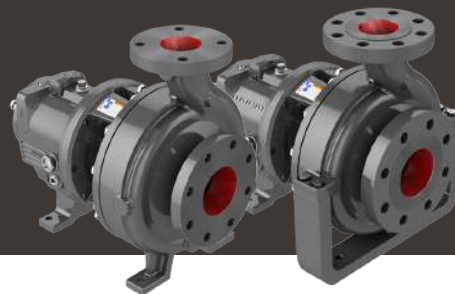
### CARACTERÍSTICAS

- Amplio rango operativo
- Caudales muy bajos hasta **1600m<sup>3</sup>/h**
- Presiones hasta **265 m.c.a.** en una sola etapa
- Temperaturas de operación desde **-20°C hasta 370°C**



# BOMBAS DE PROCESO

## ARG|m



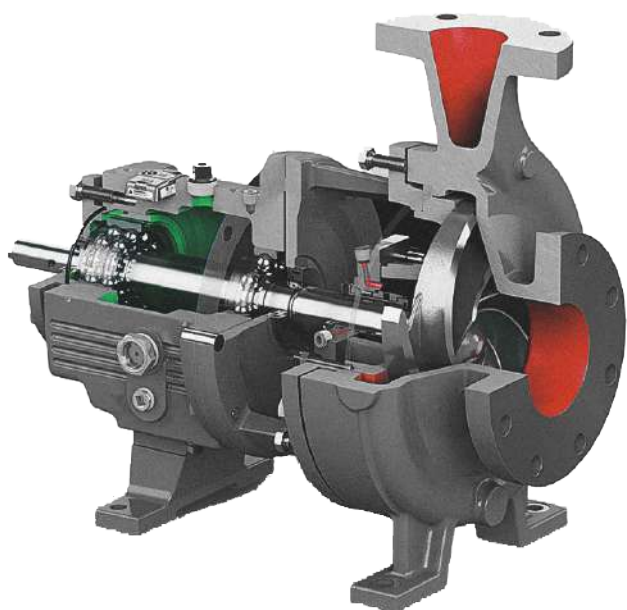
### MATERIALES

Hierro dúctil, Acero inoxidable 316, CD4, A20, Hastelloy B y C, Titanio, etc.

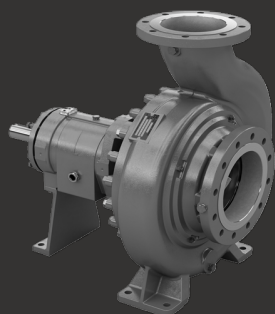
Potencias y diversidad de aislaciones en su motores eléctricos y transmisiones.

### TIPOS CONSTRUCTIVOS

- Centrífugas horizontales
- Sumidero vertical
- Multietapas horizontales y verticales
- Verticales en línea
- Autocebantes



## NUESTROS MODELOS



MODELO 3180



MODELO 3196



LF 3196



MODELO ICO







## ESTACIONES DE BOMBEO MÓVILES

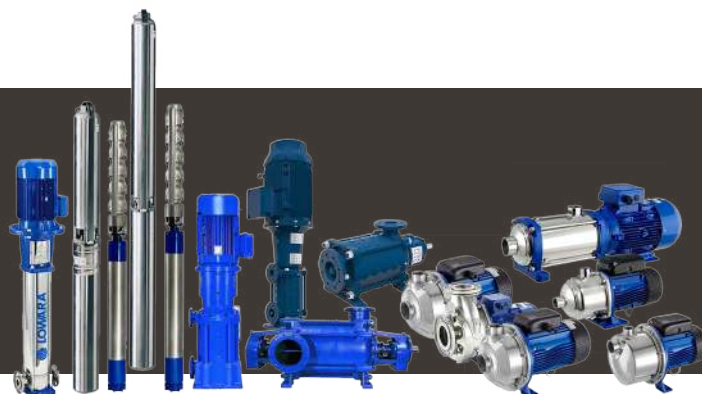
Las bombas Godwin autocebantes de eje horizontal son impulsadas por un potente motor eléctrico o diesel. Brindan soluciones al movimiento de fluidos pesados. Son provistas sobre base con patín o trailer.

### Entre sus ventajas se encuentran:

- Fácil transporte, robustez y simpleza en la operación.
- Sólidos en suspensión de 125 mm diámetro.
- Equipos confiables.

### CARACTERÍSTICAS

- Altura máx: **193 m**
- Caudal máx: **3,500 m<sup>3</sup>/h**



## BOMBAS LOWARA

Estas bombas centrifugas monoetapas y multietapas, para el manejo de fluidos sin sólido en suspensión. Son ideales para aplicaciones industriales, generación de energía, ingenios azucareros y plantas de pulpa y papel.

### Entre sus ventajas se encuentran:

- Desmontaje del impulsor y del bastidor del cojinete sin necesidad de desmontar la carcasa de la bomba y el motor.
- Configuración back pull out.
- Fácil mantenimiento.

### CARACTERÍSTICAS

- Altura máx: **170 m**
- Caudal máx: **4600 m<sup>3</sup>/h**



# BOMBAS DRAGADORAS DRAGFLOW



**ELÉCTRICAS**



**HIDRÁULICAS**

## BOMBAS DRAGADORAS ELÉCTRICAS E HIDRÁULICAS

Todas las bombas de esta serie tienen un agitador estándar de alta eficiencia para elevar los sólidos sedimentados.

**Entre sus ventajas se encuentran:**

- Bombeo de fluidos no newtonianos.
- Fácil instalación en la pluma de las excavadoras hidráulicas.
- Alta resistencia a la abrasión con piezas de desgaste de alto contenido en cromo.
- Capaces de manejar un 70% de sólido.
- Bombeo de sólidos de hasta 120mm.
- Certificación CE/UL/CSA.

### **CARACTERÍSTICAS ELÉCTRICAS:**

- Altura máx: **72 m**
- Caudal máx: **900 m<sup>3</sup>/h**

### **CARACTERÍSTICAS HIDRÁULICAS:**

- Altura máx: **65 m**
- Caudal máx: **1350 m<sup>3</sup>/h**

## **CORTADORES HIDRÁULICOS Y JET RING**

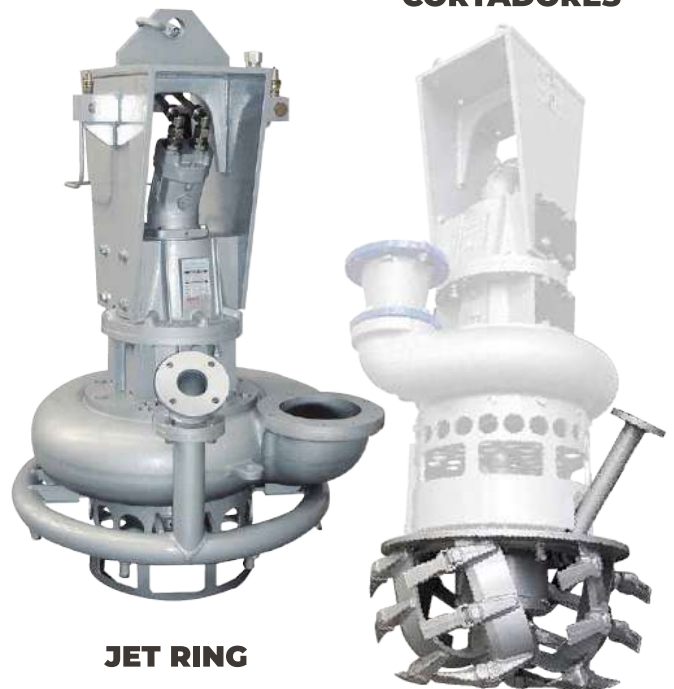
Los cortadores hidráulicos para bombas de dragado pueden fijarse directamente a la bomba creando un sistema autosuficiente y autónomo, eficiente en suelos duros y compactos donde sería necesaria una retro excavadora. Montados en la bomba, tienen el efecto adicional de aumentar la producción promedio de sólidos del sistema de dragado. Disponibilidad: **Axiales y Laterales. Hidráulicos y Eléctricos.**

**Entre sus ventajas se encuentran:**

- Cabezal de corte diseñado minimiza costo de piezas de desgaste.
- Motores robustos garantizan el alto toque y larga vida.
- Dientes intercambiables de alta dureza.

**JET RING** es un sistema de anillo de chorros de agua a alta presión. Puede ser utilizado en presencia de materiales compactos, materiales muy secos o con presencia de arcilla. Se utiliza en bombas dragadoras eléctricas o hidráulicas. Logra romper y disgregar el material con la fuerza del agua.

## **CORTADORES**



**JET RING**

# BOMBAS DE LODO



## BOMBAS PARA PULPA VERTICALES

Estas bombas están disponibles en hard iron y elastómero para el extremo húmedo, que les permite operar bien en una variedad de condiciones de pozos sépticos o sobre lataformas flotantes de desagüe. Entre sus aplicaciones se encuentra la industria minera, química, tratamiento de efluentes, grava y arena.

### Entre sus ventajas se encuentran:

- Estas bombas para pulpa no requieren del sellado del eje, lo que evita problemas de "rodamientos humedecidos" por lodos.

### CARACTERÍSTICAS

- Altura máx: **50 m**
- Caudal máx: **6.800 m<sup>3</sup>/h**



## BOMBAS PARA PULPA HORIZONTALES

Especialmente diseñadas para resistir el funcionamiento más riguroso. Ofrecen la alternativa más confiable y eficiente. Desde impulsores de larga vida útil hasta soluciones únicas de sellado. Sus partes húmedas son fabricadas en hard iron o elastómero. Con aplicaciones en la industria minera, química, efluentes, grava, arena y bombeo de fluidos abrasivos.

### Entre sus ventajas se encuentran:

- Menor costo operativo y tiempo de inactividad.
- Piezas intercambiables con otras marcas.
- Intervalo de servicios más confiables.
- Mayor vida útil y eficiencia.

### CARACTERÍSTICAS

- Altura máx: **100 m**
- Caudal máx: **7,300 m<sup>3</sup>/h**
- Amplio rango de caudales y presiones





# BOMBAS ANFIBIAS

## HIGRA

### BOMBAS ANFIBIAS

Las bombas anfibia HIGRA operan dentro y fuera del agua. Cuentan con una geometría única, en la que el flujo de agua es admitido a través de una succión axial bridada, pasando por un impulsor centrífugo a lo largo del motor. Este sistema garantiza: intercambio térmico, bajo nivel de ruido, versatilidad de la instalación, bajo mantenimiento y eficiencia hidro energética. Son utilizadas en actividades de minería, agua, industria y agricultura.

#### Estas bombas se pueden aplicar en:

- Agua: Captación de agua bruta y limpia para abastecimiento de ciudades. Estaciones de bombeo.
- Presurización de líneas de distribución de agua.
- Alimentación de sistema de riego: Sistema de goteo.
- Riego por aspersión.
- Sistema de drenaje: Ciudades y Minas subterráneas.
- Open Pit.
- Tanques de procesos y reservorios: Fluidos con sólidos en suspensión.
- Circulación de agua: Torres de enfriamiento. Sistemas de agua residuales y reutilizadas. Lavado de filtros en estaciones compactas de bombeo.

#### TIPOS DE INSTALACIONES

- Sumergido
- Parcialmente sumergido
- Modulado
- En succión
- Refuerzo / En línea
- En balsa



### CARACTERÍSTICAS SERIE R - RADIAL

- Altura máx: **295 m**
- Caudal máx: **2600 m<sup>3</sup>/h**
- Potencia: **15 - 600 Hp**



### SERIE M - MIXTA

- Altura máx: **50 M**
- Caudal máx: **2500 M<sup>3</sup>/H**
- Potencia: **12 - 600 HP**



### SERIE A - AXIAL

- Altura máx: **18 M**
- Caudal máx: **6000 M<sup>3</sup>/H**
- Potencia: **75 - 300 HP**



# BANDAS TRANSPORTADORAS Y ACCESORIOS



## BANDAS CON CABLES DE ACERO

Ideales para aplicaciones de manejo del material más pesado y de más alta tensión. **Alguna de las ventajas que presentan este tipo de bandas es la resistencia transversal al desgaste, empalme de alta duración, flexibilidad alta, resistencia hasta ST 10000 y anchos hasta 3000mm.**

### TIPOS

- Endurasteel
- Endurasteel plus (breaker elástico)



## BANDAS CON CARCASA DE ACERO

Ideales para aplicaciones especiales de manejo de material alta tensión. Son una alternativa mejorada a las cintas textiles. **Entre las ventajas, tienen un mayor acanalado de la cinta, mayor resistencia contra rupturas y gran soporte de carga respecto a las textiles.**

### TIPOS

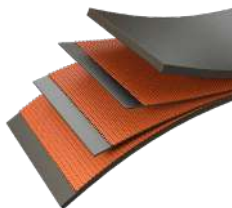
- Enduratrans (un breaker elástico)
- Enduracord (dos breakers elásticos)

## BANDAS TEXTILES

Estas bandas están construidas en poliéster-nylon. **Entre las ventajas más importantes, poseen anchos máximos 6600 mm, bajo estiramiento, excelente flexibilidad, fácil empalme y resistencia a rupturas.**

### TIPOS

- Enduraply (manejo de material pesado)
- Enduralon (aplicaciones secundarias)
- Enduraspar (aplicaciones más liviana)



## ACCESORIOS PARA BANDAS

Soluciones para el correcto funcionamiento de las bandas transportadoras. Estos productos ayudan a tener un mejor cuidado de su sistema y corregir los posibles problemas, maximizando el rendimiento de la banda.

- Rolos motrices y de cola.
- Rodillos de carga y retorno.
- Sistema de empalme mecánico.
- Herramientas para el mantenimiento de la banda.
- Sistema de limpieza de bandas.
- Alineadoras de bandas.
- Sistema de faldones y camas de impacto.





# GENERADORES ELÉCTRICOS

*Atlas Copco*



## SISTEMAS DE GENERACIÓN ELÉCTRICA

Estos generadores presentan todas las características, resistencia y fiabilidad que necesita de un generador. Son del tipo 'Plug-and-Play' (con varias tomas de corriente, bloqueos y tablero terminal) y cuenta con conexiones rápidas y sencillas para combustible y urea (válvula de combustible, sistema automático de repostaje, sistema automático de transferencia), Fleetlink Telemetry y capacidad de conexión en paralelo de forma sencilla.

- Motores a combustión diesel.
- Alto rendimiento y confiabilidad.
- Diseño Plug & Play.
- Sistemas de seguridad y de seguimiento de prestaciones.

## Servicio de venta y renta de equipos generadores

- Servicio de asistencia técnica y telesupervisión remota.
- Fácil transporte e instalación.
- Escalabilidad modular.

## CARACTERÍSTICAS

- **50 / 60Hz.**
- Tensión **400 / 480 V.**
- Potencias desde **60 KVA** a más de **2500 KVA.**



GENERADORES

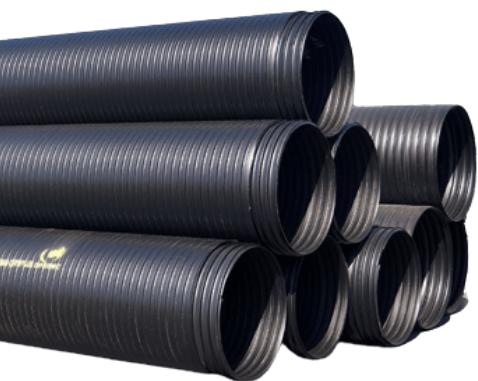


# TUBERÍAS HDPE

SOMOS PROVEEDORES DE TUBERÍAS DE POLIETILENO DE ALTA DENSIDAD.

## TUBERÍAS LISAS

Soportan altos niveles de presión, alta resistencia a la abrasión. Pueden ser usadas en lodos, relaves y pilas de lixiviación. Estas tuberías son resistentes a la corrosión y a la mayoría de los químicos usados en la minería. Son flexibles, por lo que se pueden adaptar a diversos terrenos. Disponible en diámetros nominales de 25 mm a 1200 mm con una longitud máxima de 24 m.



## TUBERÍAS CORRUGADAS

Pueden tener pared doble o simple. Su principal uso es para la conducción gravitacional y subterráneo de líquidos. Son resistentes a cargas estáticas y dinámicas. Livianas, fáciles de manipular e instalar. Poseen alta rigidez, excelente capacidad hidráulica y son resistentes a agentes químicos. Algunas de sus aplicaciones son: Conducción de aguas de lluvias cloacales. Disponible en diámetros desde 63 mm hasta 1000 mm.



## SISTEMA DE PIPING RANURADO



Uniones, acoples, accesorios mecánicos y válvulas para tuberías metálicas y plásticas, con tecnología de conexión ranurada. Estos componentes ranurados se usan con una variedad de materiales de tuberías y aplicaciones de servicio que incluyen: agua, protección contra incendios, lodos, relaves, tuberías de proceso, productos químicos y combustibles, entre otros.

- Instalación rápida y sencilla.
- Versatilidad y confiabilidad.
- Seguridad (sin trabajos en caliente).





# DISPOSITIVOS ESPECÍFICOS PARA LA INDUSTRIA DEL LÍTIO (DBS)®

A partir de un desarrollo propio de nuestro equipo de I+D, este dispositivo se podrá adaptar a distintos tipos de bombas, transformando esta en la mejor opción para la industria del litio.

Estos equipos se han desempeñado sin problemas en operaciones de litio en Argentina.

## Entre sus ventajas se encuentran:

- Bombeo de líquidos hasta 15cm de profundidad.
- Mejora las condiciones hidráulicas, disminuyendo cristalizaciones.
- Sistema con dispositivo de limpieza propio.
- No necesitan cobarse.
- Se pueden posicionar en distintos sitios.



## ¡CONTACTATE CON NOSOTROS!

✉ [consultas@argenteomining.com](mailto:consultas@argenteomining.com)

### OFICINA CENTRAL Y PLANTA PRINCIPAL

📍 Calle Pública N° 12 S/N RC 3. Parque Industrial, Las Heras, Mendoza. CP 5500.

📍 Piso 3, Oficina 5 - Edificio Oficinas Palmares Valley, Godoy Cruz, Mendoza



ESCANEÁ EL CÓDIGO  
ACCEDÉ A NUESTRA WEB  
Y DATOS DE CONTACTO.



# ARG | m

ARGENTEO MINING S.A.

